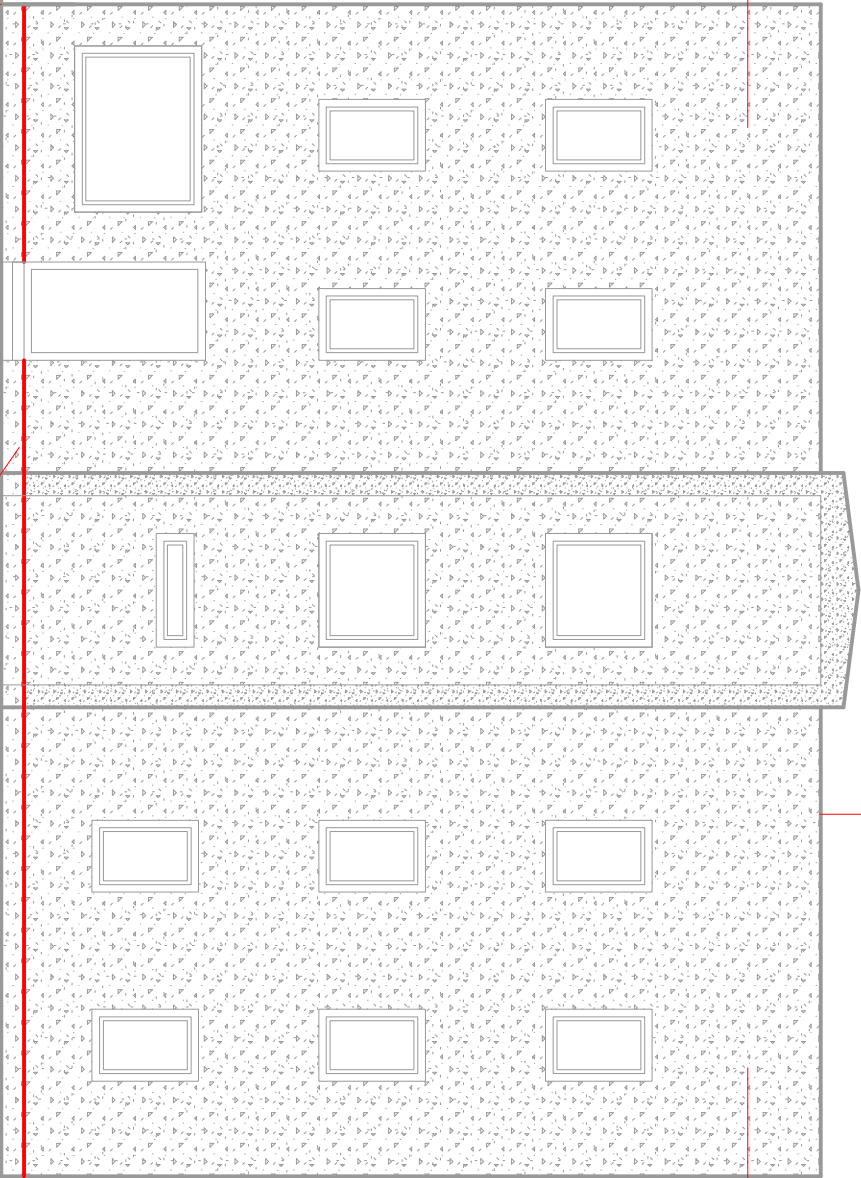


DOCIEPLENIE DACHU
STYROPAPA 0,035-20cm

TERMOMODERNIZACJA ŚCIAN
ZEWNĘTRZNYCH STYROPIAN 0,033-14cm

TERMOMODERNIZACJA ŚCIAN
ZEWNĘTRZNYCH STYROPIAN 0,033-14cm



HYDROIZOLACJA FUNDAMENTÓW

COKÓŁ - TYNK - FAKTURA GŁADKA MAX. 1mm

PRAWA AUTORSKIE ZASTRZEŻONE. KOPIOWANIE DOKUMENTACJI BEZ PISEMNEJ ZGODY AUTORÓW ZABRONIONE.	
UWAGA! NINIEJSZE OPACOWANIE JEST PROJEKTEM BUDOWLANYM I NIE OBEJMUJE ROZWIĄZAŃ WŁAS- COWICH DLA PROJEKTU WYKONAWCZEGO. ZOBOWIĄZUJE SIĘ WYKONAWCĘ DO WERYFIKACJI DANYCH PRZED I W TRAKCIE BUDOWY. RYSUNKI ROZPARWIAĆ TAKŻE NIE Z PROJEKTAMI BRANŻOWYMI!	
Investycja:	PROJEKT TECHNICZNY
Zamawiający: WSPÓLNOTA MIESZKANOWA UL. PIASTOWSKA 21, 58-240 PIŁAWA GÓRNA	
Typ rysunku: ELEWACJA FRONTOWA	
Projektant: inż. JACEK BRZÓZOWSKI	Podpis:
	Podpis:
Podziałki linowa: 0 1 2 4 [m]	Skala: 1:100